



**QUEREMOS SER PARTE
DE TU CRECIMIENTO**



ÍNDICE

CreSer

¿Qué hacemos?

**Soluciones
de financiamiento**

Crédito simple

Crédito revolvente

Arrendamiento puro

Lease back

Back to back

Nuestros aliados

Incrementa tu dinero



Da clic en el contenido
que desees conocer.



Da clic en este ícono
para regresar a esta página.



Da clic para ir
a la página de contacto.



Crédito Productivo Cre-Ser SAPI de CV SOFOM ENR

¿Quiénes somos?

CreSer es una financiera cien por ciento mexicana con una estructura operativa flexible, la cual nos permite dar soluciones financieras de forma eficiente.

Adaptamos nuestras políticas crediticias a las necesidades de nuestros clientes, contemplando y respetando el marco legal y la viabilidad económica de cada operación.

¿Qué es una sofom?


Es una sociedad financiera de objeto múltiple. Es un participante del sector financiero mexicano cuya finalidad es promover la competencia, extender la colocación del crédito reduciendo los márgenes de intermediación y tasas de interés mediante el otorgamiento profesional y habitual de crédito en sus distintas modalidades.

¿Qué es un SAPI de CV?

Es una Sociedad Anónima Promotora de inversión, la cual tiene el propósito de promover la inversión en las pequeñas y medianas empresas fomentando el crecimiento, facilitar el aumento de capital, facilitar entrada de socios.



La falta de financiamiento es una de las principales razones por las que los negocios no crecen.

A large, yellow industrial robotic arm is shown in the foreground, extending from the left side of the frame. It is holding a large, circular, metallic component. The background is a light blue gradient with a white diagonal line.

EN **CreSer** QUEREMOS
QUE EL DINERO DEJE DE SER
UNA LIMITANTE PARA QUE
LAS EMPRESAS CREZCAN.

Por ello brindamos **soluciones financieras productivas**,
es decir, realizamos préstamos a negocios exclusivamente
para ayudarles a producir más.



Iniciamos operaciones en el año 2012.

Somos una Sociedad Financiera de Objeto Múltiple (Sofom) y una Sociedad Anónima Promotora de Inversión (SAPI).

Estamos regulados por:



CONDUSEF
(Comisión Nacional para la Protección y Defensa de los Usuarios de Servicios Financieros).



CNBV
(Comisión Nacional Bancaria y de Valores).



RECA
(Registro de Contratos de Adhesión).



RECO
(Registro de Comisiones).



SIPRES
(Registro de Prestadores de Servicios Financieros).



Buró de entidades financieras.



¿QUÉ HACEMOS?

**Que las empresas crezcan
con servicios de financiamiento**



¿QUÉ HACEMOS?

Te asesoramos sobre la solución financiera más adecuada para lo que buscas generar:

Requiero capital

Necesito adquirir un activo



Da clic en el contenido que desees conocer.

¿PARA QUÉ QUIERES DINERO?
Comprar equipo para el nuevo personal.



¿QUÉ VAS A COMPRAR?
Vehículos.



¿CÓMO VAS A PRODUCIR?
Modernizando maquinaria.

CRÉDITO



Crédito simple

Solicita un monto.

Págalo durante el plazo establecido.

Requiero capital



Crédito revolving

Solicita una línea de crédito.



Vuelve a disponer del recurso conforme realices pagos.
(como tarjeta de crédito).

ARRENDAMIENTO



ARRENDAMIENTO PURO

LEASE BACK

BACK TO BACK

**Necesito
adquirir un
activo**

→ **Arrendamiento puro**



→ CreSer es el dueño del bien.



→ Tú lo usas.



→ Pagas una renta mensual.

- **Deduce fiscalmente al 100% tus rentas.**
- Arrenda maquinaria, equipo y/o vehículos.
- Con opción a compra al final del plazo.

ARRENDAMIENTO

ARRENDAMIENTO PURO | **LEASE BACK** | BACK TO BACK



Lease Back



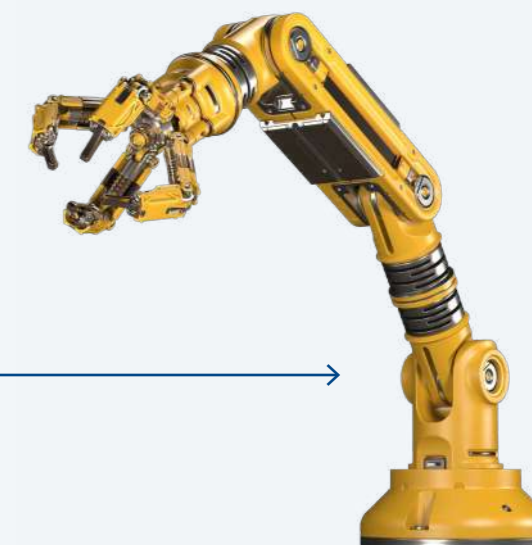
Tú tienes maquinaria y/o equipo con el que trabajas.



CreSer te lo compra (por un porcentaje del valor de la factura que queda a nombre de CreSer).



Obtienes LIQUIDEZ.



Sigues usando tu máquina, pagando una renta mensual.

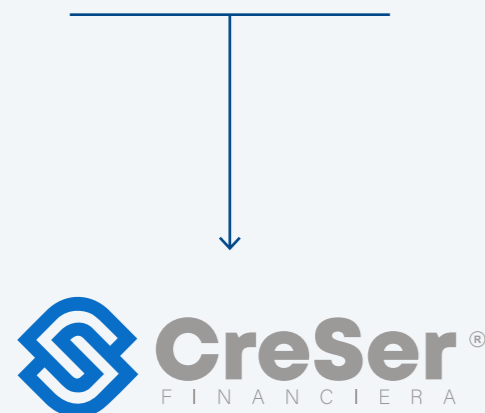
ARRENDAMIENTO

ARRENDAMIENTO PURO | LEASE BACK | **BACK TO BACK**



Back to Back

Necesitas adquirir un bien
y tu empresa no tiene dinero,
pero tú sí cuentas con el recurso.



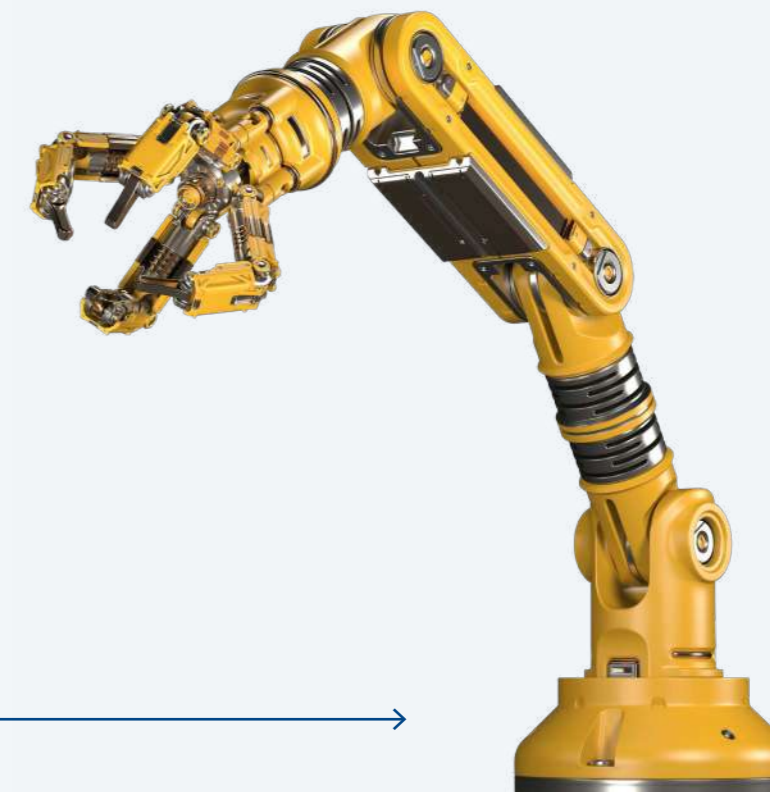
Invierte en CreSer.



Ganas rendimiento.



CreSer compra la máquina/equipo/
vehículos con el capital de todos
sus inversionistas.



Se la renta a tu empresa
y puedes deducir
ese gasto fiscalmente.

NUESTROS ALIADOS



6 MDP

en promedio nos requieren mensualmente nuestros aliados comerciales:



Alianzas estratégicas con otras financieras:





INCREMENTA TU DINERO.

Invierte en CreSer.

INCREMENTA TU DINERO.

Invierte en CreSer.



INVERSIONISTAS

Ponen su dinero a crecer.



EMPRESAS PRODUCTIVAS

Reciben financiamiento para adquirir activos
con los que impulsen sus proyectos.





INCREMENTA TU DINERO.

Invierte en CreSer.



INVERSIONISTAS

Tu dinero genera entre
el **10 y el 14% de retorno** para ti...



EMPRESAS PRODUCTIVAS

...y **crecimiento** para las empresas de México.





INCREMENTA TU DINERO.

Invierte en CreSer.



INVERSIONISTAS

Tu dinero genera entre
el **10 y el 14% de retorno** para ti...



EMPRESAS PRODUCTIVAS

...y **crecimiento** para las empresas de México.

Hay garantías que respaldan tu inversión.

Por cada peso que prestamos, en CreSer contamos con 2.

INCREMENTA TU DINERO.

10% - 14%

Dinero en CreSer

Interés pagadero mensual;
el capital al final del plazo
(1 año de forma obligatoria).

4%

Dinero en el banco.

0%

Dinero estacionado.

INVIERTE EN



PRODUCTOS DE INVERSIÓN



COMENCEMOS

Inversión: 10 mil a 100 mil

Tasa: 12%

Plazo: 12 meses.

Pago de interés: mensual

Pago de capital: anual



AVANZA

Inversión: 101 mil a 500 mil

Tasa: 12.5%

Plazo: 12 meses.

Pago de interés: mensual

Pago de capital: anual

CRESE

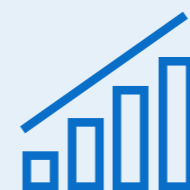
Inversión: 501 mil a 999 mil

Tasa: 13%

Plazo: 12 meses.

Pago de interés: mensual

Pago de capital: anual



EXPÁNDETE

Inversión: 1 millón

Tasa: 14%

Plazo: 12 meses.

Pago de interés: mensual

Pago de capital: 2 años

El rendimiento de tu inversión es pagadero mensualmente, o recibir un pago único al final del plazo.

Recibirás tu constancia de retención de impuestos.



CreSer[®]
FINANCIERA

**QUEREMOS SER PARTE
DE TU CRECIMIENTO**

✉ contacto@financieracre-ser.com.mx
☎ (33) 3615 3066

📍 Luis Pérez Verdía 209,
Col. Ladrón de Guevara.
Guadalajara, Jalisco.